

**ТЕЛЕСКОПИЧЕСКИЕ ПОГРУЗЧИКИ**  
**TX130-45 | TX140-45**  
**TX170-45**

**CASE**  
CONSTRUCTION



**ПРЕВОСХОДЯ**  
**ОЖИДАНИЯ КЛИЕНТОВ**

[www.casece.com](http://www.casece.com)

**EXPERTS FOR THE REAL WORLD**  
**SINCE 1842**

# ТЕЛЕСКОПИЧЕСКИЕ ПОГРУЗЧИКИ

## TX130-45 | TX140-45 | TX170-45

### НАДЕЖНОЕ ОСНОВАНИЕ

Телескопические погрузчики Case серии TX обладают отличной устойчивостью благодаря комбинации таких факторов, как длинная колесная база, низкое расположение шарнира подъема стрелы и оптимальный подбор противовеса. Полная устойчивость. Максимальная грузоподъемность.

### ПОДЪЕМ НА ВЫСОТУ

Стрела прочной конструкции с мощными гидравлическими цилиндрами обеспечивает отличный диапазон рабочих высот вплоть до 17 м. Гидравлическое выравнивание рамы, а также звуковая и визуальная индикация безопасного состояния нагрузки, гарантируют надежное размещение груза на любой высоте и при любом вылете. Целостная конструкция. Максимальные рабочие параметры.

### КАЧЕСТВА ВЕЗДЕХОДА

Трансмиссия Powershift справляется с передачей высокой мощности без избыточного тепловыделения. Плавное переключение передач, а также три режима рулевого управления, гарантируют, что оператор будет легко справляться с работой в самых тяжелых условиях строительной площадки. Рулевое управление четырьмя колесами существенно уменьшает радиус разворота, а крабовый ход - это отличное средство для уверенной работы вблизи препятствий. Выдающаяся маневренность. Надежные компоненты.

### ПОЛНАЯ УПРАВЛЯЕМОСТЬ

Пилотные органы управления являются стандартными для всех гидравлических функций телескопических погрузчиков Case TX; они делают управление машиной очень простым. Гидравлика, чувствительная к нагрузке, с разделением потока, и сочетающаяся с ней мягкая трансмиссия Powershift, гарантируют независимое выполнение всех гидравлических функций с высокой точностью и аккуратностью. Рычаг управления, требующий малых усилий, снижает утомляемость оператора, и позволяет оператору работать в течение всего рабочего дня с высокой эффективностью и максимальной безопасностью. Плавные движения. Точное управление.

### ДОСТУП К ОБСЛУЖИВАНИЮ

Боковое расположение двигателя с капотом, поднимаемым вдоль всей длины, открывает отличный доступ к регулярному обслуживанию с уровня земли. Все фильтры и заправочные горловины легко доступны, что дает в результате минимальное время простоя и максимальную продуктивность. Главный гидрораспределитель установлен в задней части машины, доступ к нему открывает отдельная панель, и нет необходимости трогать какие-либо другие компоненты. Целостность конструкции. Минимальное время простоя.





## ДЕРЖАТЕЛЬ ОРУДИЙ

Дилер Case предложит вам широкий ассортимент опций, шин, орудий, чтобы вы смогли настроить машину под ваши конкретные задачи. Можно заказать механические или гидравлические каретки, в том числе с опционным боковым сдвигом. Заказчик может выбрать каретки, совместимые с орудиями Case, или каретки, которые подходят к ковшам и орудиям, которые уже есть у заказчика. Ассортимент сменных орудий включает вилы для поддонов, ковши 4-в-1, кран-балки, дорожные щетки, бетономешалки, а также набор платформ для подъема персонала, с радио управлением, или без него. Множество применений. Встроенная универсальность.

# ТЕЛЕСКОПИЧЕСКИЕ ПОГРУЗЧИКИ

## TX130-45 | TX140-45 | TX170-45



### ДВЕ ТЕЛЕСКОПИЧЕСКИХ КОНСТРУКЦИИ

На машинах серии TX используются крепкие телескопические стрелы, которые отличаются такой жесткостью и прочностью, которая позволяет им в течение многих часов поднимать грузы в полной безопасности. Все модели оснащены клапанами безопасности на цилиндрах подъема, наклона и цилиндрах стабилизаторов, для предотвращения падения стрелы при отказе шлангов.

Визуальные и звуковые устройства предупреждения о перегрузке размещены в верхнем правом углу кабины каждой из моделей. На моделях TX130-45 и старше прямое устройство безопасности предотвращает любое опасное движение стрелы. Эта функция делает все машины пригодными к использованию платформ для подъема персонала.



### ОТЛИЧНАЯ ГРУЗОПОДЪЕМНОСТЬ

Для каждой задачи на строительной площадке Case предлагает подходящий телескопический погрузчик серии TX. Заказчики могут выбирать рабочую высоту 13, 14 и 17 м с грузоподъемностью 4.5 тонн. Широкие стабилизаторы гарантируют максимальную устойчивость, обеспечивая погрузчикам Case одну из самых высоких грузоподъемностей на рынке.



### СИЛОВАЯ ПЕРЕДАЧА ВЫСОКОЙ МАНЕВРЕННОСТИ

Машины серии TX необыкновенно проворные, быстро движутся по строительной площадке благодаря 4-скоростной трансмиссии Powershift и легко маневрируют благодаря простой в использовании рулевой системе с тремя режимами управления. Эта комбинация апробированных компонентов гарантирует отсутствие дорогостоящего повышенного тепловыделения в трансмиссии, даже при движении с высокой скоростью по дорогам, где такое движение разрешено. Применение гидравлики с разделением потока, совместно с трансмиссией Powershift, гарантирует простоту выполнения работ, требующих высокой точности. Один рычаг с серво усилением, управляющий всеми гидравлическими функциями, снабжен также кнопкой отключения трансмиссии, что дает оператору полный контроль над машиной без необходимости убирать руки с рычага или с рулевого колеса. Это гарантирует максимальную безопасность применения машины на строительной площадке, снижает утомляемость оператора и повышает его производительность.



## КАБИНА ОПЕРАТОРА

По своей исходной концепции кабина телескопического погрузчика Case лидирует с точки зрения эргономики, обзорности и безопасности. Ее изогнутая, полностью остекленная верхняя часть открывает ни с чем не сравнимый обзор на стрелу и груз. Остекленная дверь с открывающимся окном, обеспечивает простой доступ в кабину, а остекление до пола, низкий капот двигателя и низко расположенный поворотный шарнир стрелы гарантируют отличную круговую обзорность на все 360 градусов вокруг машины. Это главный фактор, обеспечивающий высокую безопасность машины на строительной площадке, и предотвращающий повреждения машины при маневрировании в стесненных условиях. Все приборы управления размещены на низкой панели, что также дополнительно увеличивает обзорность спереди машины. Оператору легко управлять машиной с помощью одного рычага с серво усилением, и кроме того, у него есть очень много места в кабине ROPS/FOPS, и он может работать с комфортом в течение всего трудового дня.



# ТЕЛЕСКОПИЧЕСКИЕ ПОГРУЗЧИКИ

## TX130-45 | TX140-45 | TX170-45



### ДВИГАТЕЛЬ

На телескопических погрузчиках серии TX устанавливается турбированный двигатель Case объемом 4.5 литра. Этот двигатель на всех моделях отвечает ограничениям вредного выхлопа по стандарту Tier III. Размещенный сбоку машины, этот двигатель легко доступен для регламентного обслуживания и ремонтных работ, причем все фильтры и заправочные горловины доступны с уровня земли. Длительные межсервисные интервалы, а также совместимость с электронным сервисным инструментом EST поддерживают постоянную готовность вашей машины к работе, сокращают периоды простоя и гарантируют высокую рентабельность.



### ГИДРАВЛИКА РАЗДЕЛЕНИЕМ ПОТОКА

Гидравлическая система, полностью чувствительная к нагрузке, построенная по технологии разделения потока, допускает независимое применение всех гидравлических функций. Все основные операции, такие, как подъем, опускание, выдвигание стрелы, управляются одним рычагом с серво усилением, что позволяет оператору держать одну руку на рулевом колесе при маневрировании к точке подъема груза. Система с разделением потока гарантирует плавный подъем и выдвигание стрелы, и подает требуемую мощности при работе с разнообразными сменными орудиями. Главный гидрораспределитель установлен в задней части машины и полностью доступен через отдельную крышку, без необходимости снимать какие-либо компоненты, что сокращает время диагностики и обслуживания, и повышает рентабельность.



### ТРАНСМИССИЯ POWERSHIFT. 3 РЕЖИМА РУЛЕВОГО УПРАВЛЕНИЯ

Полностью апробированная трансмиссия Powershift имеет четыре передних и три задних передачи, и не развивает высокого тепловыделения даже при высокой скорости маневрирования. Трансмиссия Powershift, работающая в комбинации с гидравлической системой разделения потока, обеспечивает высокую точность управления при отличных тяговых усилиях, идеальных для применения в тяжелых условиях. Три режима рулевого управления, два колеса, четыре колеса и крабовый ход, гарантируют, что даже самая старшая модель в серии имеет компактные и изящные параметры маневрирования. Рулевое управление на четыре колеса позволяет иметь минимально возможный радиус разворота, а крабовый ход является отличным решением при работе вблизи зданий или при обратной засыпке траншей с помощью ковша.

# СПЕЦИФИКАЦИИ TX 130-45

## ДВИГАТЕЛЬ

Марка \_\_\_\_\_ CNH U.K. Limited (для Case)  
 Семейство EPA\*\* \_\_\_\_\_ 8NHXL04.5DAA  
 Модель \_\_\_\_\_ 445TA/MLE  
 Тип двигателя \_\_\_\_\_ F4GE9484J\*J600  
 Полезная мощность \_\_\_\_\_ 118 л.с./88 кВт @2200 об/мин  
 (Согласно 80/1269 СЕЕ)  
 Макс.крутящий момент \_\_\_\_\_ 515 Нм@1250 об/мин  
 Турбированный с вторичным охладителем, Tier 3, 4  
 цилиндра, 2 клапана на цилиндр

## ТРАНСМИССИЯ

Тип \_\_\_\_\_ Powershift  
 Кол-во передач передних/задних \_\_\_\_\_ 4/3  
 Макс.скорость движения по дороге\*\*\* \_\_\_\_\_ 35 км/час

Гидравлическая система  
 Тип \_\_\_\_\_ Чувствительная к нагрузке  
 Органы управления \_\_\_\_\_ С серво усилением  
 Синхронность движений \_\_\_\_\_ да  
 Гидравлический насос \_\_\_\_\_ шестеренный  
 Гидравлический поток \_\_\_\_\_ 115 л/мин  
 Гидравлическое давление \_\_\_\_\_ 240 бар  
 Выдвижение стрелы \_\_\_\_\_ Цилиндры

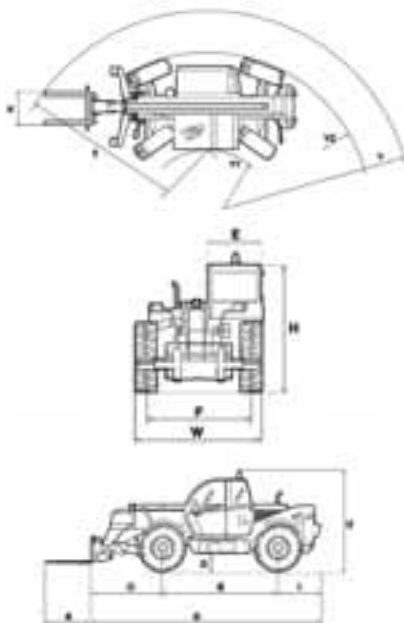
## РАБОЧИЕ ХАРАКТЕРИСТИКИ

TX130-45 С БОЛЬШИМИ СТАБИЛИЗАТОРАМИ		
Макс.грузоподъемность (на 500 мм от пятки захвата)	кг	4500
Макс.высота подъема	м	12.45
Грузоподъемность на макс.вылете	кг	1800
Грузоподъемность на макс.высоте подъема	кг	4000
Вылет при полном подъеме	м	0.00
Макс.вылет вперед	м	8.65
Высота с макс.нагрузкой	м	8.20
Сила отрыва	дН	7750
Эксплуатационный вес	кг	10630

## РАЗМЕРЫ

(С ШИНАМИ MITAS  
405/70X24)

A	1200 мм
B	3120 мм
C	1617 мм
D	5850 мм
E	1000 мм
F	2050 мм
G	402 мм
H	2450 мм
I	1100 мм
K	1260 мм
T	4396 мм
U	2730 мм
V	5204 мм
V1	980 мм
V2	3890 мм
W	2445 мм



## ЗАПРАВочНЫЕ ЕМКОСТИ

Топливный бак \_\_\_\_\_ 135 л  
 Гидравлический бак \_\_\_\_\_ 180 л

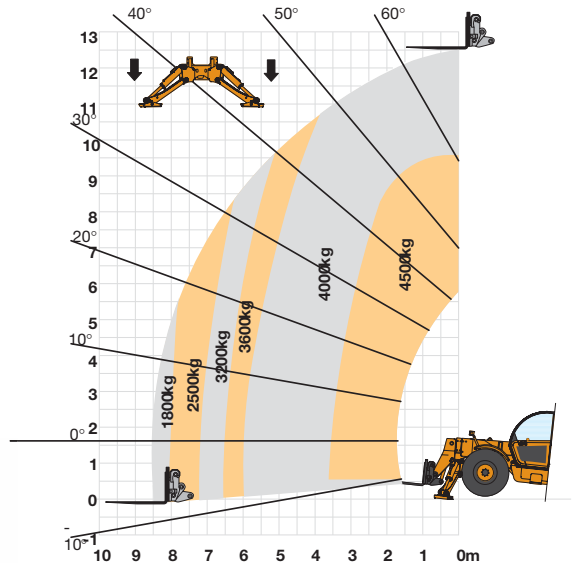
## ШИНЫ

13.0 x 24 \_\_\_\_\_ GOOD-YEAR  
 15.5 X 25 \_\_\_\_\_ MICHELIN  
 405/70 x 24 \_\_\_\_\_ MITAS  
 400/80 x 24 \_\_\_\_\_ DUNLOP

## УРОВНИ ШУМА

Внутренний \_\_\_\_\_ 77 LpA  
 Внешний \_\_\_\_\_ 103 LpA

\*\*EPA: Environmental Protection Agency - Агентство по охране окружающей среды  
 \*\*\* Макс.скорость ограничивается законодательством, действующим в стране  
 ВАЖНОЕ ЗАМЕЧАНИЕ: Модель TX130-45 подходит для применения с платформой для персонала (модель TX130-40 не подходит)



# СПЕЦИФИКАЦИИ

## TX 140-45

### ДВИГАТЕЛЬ

Марка \_\_\_\_\_ CNH U.K. Limited (для Case)  
 Семейство EPA\*\* \_\_\_\_\_ 8NHXL04.5DAA  
 Модель \_\_\_\_\_ 445TA/MLE  
 Тип двигателя \_\_\_\_\_ F4GE9484J\*J600  
 Полезная мощность \_\_\_\_\_ 118 л.с./88 кВт @2200 об/мин  
 (Согласно 80/1269 СЕЕ)  
 Макс.крутящий момент \_\_\_\_\_ 515 Нм@1250 об/мин  
 Турбированный с вторичным охладителем, Tier 3, 4  
 цилиндра, 2 клапана на цилиндр

### ТРАНСМИССИЯ

Тип \_\_\_\_\_ Powershift  
 Кол-во передач передних/задних \_\_\_\_\_ 4/3  
 Макс.скорость движения по дороге\*\*\* \_\_\_\_\_ 35 км/час

### ГИДРАВЛИЧЕСКАЯ СИСТЕМА

Тип \_\_\_\_\_ Чувствительная к нагрузке  
 Органы управления \_\_\_\_\_ С серво усилением  
 Синхронность движений \_\_\_\_\_ да  
 Гидравлический насос \_\_\_\_\_ шестеренный

### РАБОЧИЕ ХАРАКТЕРИСТИКИ

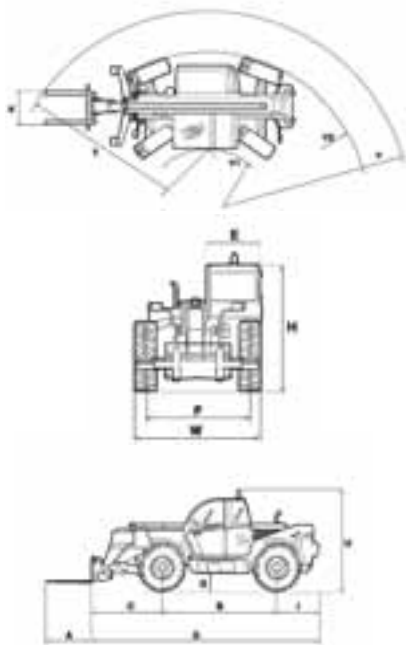
	кг	TX 140-45 С ШИРОКИМИ СТАБИЛИЗАТОРАМИ
Макс.грузоподъемность (на 500 мм от пятки захвата)		4500/4000*
Макс.высота подъема	м	13.55/13.30*
Грузоподъемность на макс.вылете	кг	1500/650*
Грузоподъемность на макс.высоте подъема	кг	3600/1700*
Вылет при полном подъеме	м	0.30/1.00*
Макс.вылет вперед	м	9.33/9.33*
Высота с макс.нагрузкой	м	11.40/7.30*
Сила отрыва	дН	7750/7750*
Эксплуатационный вес	кг	11460

\* Машина с поднятыми стабилизаторами

### РАЗМЕРЫ

(С ШИНАМИ MITAS  
405/70X24)

A	1200 мм
B	3120 мм
C	1902 мм
D	6135 мм
E	1000 мм
F	2050 мм
G	402 мм
H	2450 мм
I	1100 мм
K	1260 мм
T	4598 мм
U	2730 мм
V	5445 мм
V1	980 мм
V2	3890 мм
W	2445 мм



Гидравлический поток \_\_\_\_\_ 115 л/мин  
 Гидравлическое давление \_\_\_\_\_ 240 бар  
 Выдвижение стрелы \_\_\_\_\_ Цилиндры

### ЗАПРАВОЧНЫЕ ЕМКОСТИ

Топливный бак \_\_\_\_\_ 135 л  
 Гидравлический бак \_\_\_\_\_ 180 л

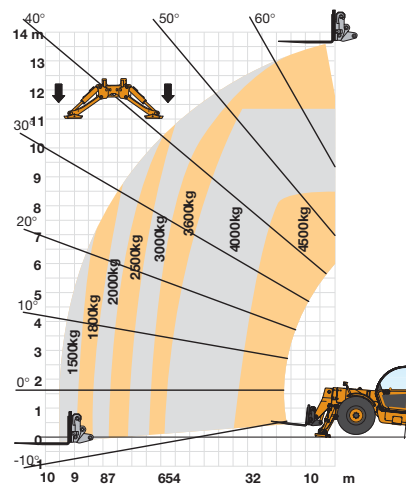
### ШИНЫ

13.00 x 24 \_\_\_\_\_ GOOD-YEAR  
 15.5 x 25 \_\_\_\_\_ MICHELIN  
 405/70 x 24 \_\_\_\_\_ MITAS  
 400/80 x 24 \_\_\_\_\_ DUNLOP

### УРОВНИ ШУМА

Внутренний \_\_\_\_\_ 77 ЛрА  
 Внешний \_\_\_\_\_ 103 ЛрА

\*\*EPA: Environmental Protection Agency - Агентство по охране окружающей среды  
 \*\*\* Макс.скорость ограничивается законодательством, действующим в стране  
 ВАЖНОЕ ЗАМЕЧАНИЕ: Эта модель подходит для применения с платформой для персонала





# СПЕЦИФИКАЦИИ TX 170-45

## ДВИГАТЕЛЬ

Марка \_\_\_\_\_ CNH U.K. Limited (для Case)  
 Семейство EPA\*\* \_\_\_\_\_ 8NHXL04.5DAA  
 Модель \_\_\_\_\_ 445TA/MLE  
 Тип двигателя \_\_\_\_\_ F4GE9484J\*J600  
 Полезная мощность \_\_\_\_\_ 118 л.с./88 кВт @2200 об/мин  
 (Согласно 80/1269 СЕЕ)  
 Макс.крутящий момент \_\_\_\_\_ 515 Нм@1250 об/мин  
 Турбированный с вторичным охладителем, Tier 3, 4  
 цилиндра, 2 клапана на цилиндр

## ТРАНСМИССИЯ

Тип \_\_\_\_\_ Powershift  
 Кол-во передач передних/задних \_\_\_\_\_ 4/3  
 Макс.скорость движения по дороге\*\*\* \_\_\_\_\_ 35 км/час

## ГИДРАВЛИЧЕСКАЯ СИСТЕМА

Тип \_\_\_\_\_ Чувствительная к нагрузке  
 Органы управления \_\_\_\_\_ С серво усилением  
 Синхронность движений \_\_\_\_\_ да  
 Гидравлический насос \_\_\_\_\_ шестеренный

## РАБОЧИЕ ХАРАКТЕРИСТИКИ

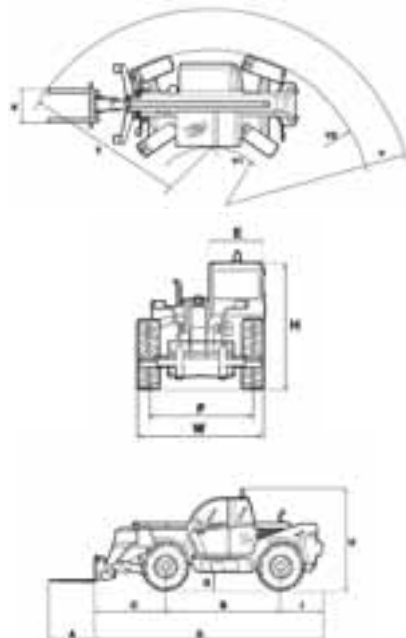
TX 170-45  
 ШИРОКИЕ  
 СТАБИЛИЗАТОРЫ  
 ОПУЩЕНЫ

Макс.грузоподъемность (на 500 мм от пятки захвата)	кг	4500
Макс.высота подъема	м	16.60
Грузоподъемность на макс.вылете	кг	450
Грузоподъемность на макс.высоте подъема	кг	3000
Вылет при полном подъеме	м	1.00
Макс.вылет вперед	м	12.54
Высота с макс.нагрузкой	м	7.95
Сила отрыва	дН	7750
Эксплуатационный вес	кг	12300

## РАЗМЕРЫ

(С ШИНАМИ MITAS  
 405/70X24)

A	1200 мм
B	3120 мм
C	1730 мм
D	5900 мм
E	1000 мм
F	2050 мм
G	402 мм
H	2450 мм
I	1050 мм
K	1260 мм
T	4600 мм
U	2730 мм
V	5445 мм
V1	980 мм
V2	3890 мм
W	2445 мм



Гидравлический поток \_\_\_\_\_ 115 л/мин  
 Гидравлическое давление \_\_\_\_\_ 240 бар  
 Выдвижение стрелы \_\_\_\_\_ Цилиндры

## ЗАПРАВОЧНЫЕ ЕМКОСТИ

Топливный бак \_\_\_\_\_ 135 л  
 Гидравлический бак \_\_\_\_\_ 180 л

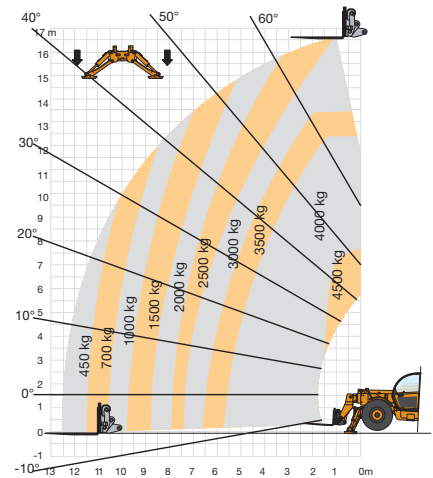
## ШИНЫ

13.00 x 24 \_\_\_\_\_ GOOD-YEAR  
 15.5 X 25 \_\_\_\_\_ MICHELIN  
 405/70 x 24 \_\_\_\_\_ MITAS  
 400/80 x 24 \_\_\_\_\_ DUNLOP

## УРОВНИ ШУМА

Внутренний \_\_\_\_\_ 77 ЛрА  
 Внешний \_\_\_\_\_ 103 ЛрА

\*\*EPA: Environmental Protection Agency - Агентство по охране окружающей среды  
 \*\*\* Макс.скорость ограничивается законодательством, действующим в стране



# ТЕЛЕСКОПИЧЕСКИЕ ПОГРУЗЧИКИ TX130-45 | TX140-45 | TX170-45







## ЗАПАСНЫЕ ЧАСТИ И ОБСЛУЖИВАНИЕ

Широкая сеть поддержки заказчиков по всему миру.

Где бы вы ни работали, мы всегда рядом чтобы поддержать вас и защитить ваши инвестиции, превосходя в этом даже ваши ожидания. Вы можете полностью положиться на марку Case и вашего дилера Case во всех вопросах, касающихся поставки продуктивного оборудования, экспертного консультирования, гибкого финансирования, поставки оригинальных запасных частей Case и быстрого обслуживания. Мы всегда рядом, чтобы поделиться с вами нашим огромным опытом эксплуатации техники. Чтобы найти дилера Case или узнать больше о машинах и услугах Case, пожалуйста, обратитесь на сайт [www.casece.com](http://www.casece.com)

**ПРИМЕЧАНИЕ:** Case выпускает машины в комплектациях, специфичных для различных стран, а также предлагает многочисленные опции оборудования. На иллюстрациях в этой и других брошюрах могут быть показаны стандартные или опционные варианты оснащения. Пожалуйста, проконсультируйтесь с вашим дилером Case по любой информации, относящейся к этому вопросу, а также по поводу возможных модернизаций оборудования. CNH Industrial оставляет за собой право модифицировать спецификации своих машин без принятия на себя каких-либо обязательств, относящихся к таким изменениям.